



**Designação do Projeto** | Pacto | TEXP@CT – Pacto de Inovação para a Digitalização do Têxtil e Vestuário

**Número de Projeto** | n.º 61

**Programa financiador** | Plano de Recuperação e Resiliência (PRR)

**Componente** | C5 – Capitalização e Inovação Empresarial

**Medida** | R-2022-C05i0101-02 – Agendas / Alianças mobilizadoras para a reindustrialização

**Líder do Consórcio** | IMPETUS PORTUGAL – TÊXTEIS S.A.

**Descrição do Projeto** | O TEXP@CT pretende responder ao desafio da transição digital de um sector tão relevante para Portugal e para a Europa como o sector têxtil e do vestuário (STV). Com este pacto, pretende-se que o sector em Portugal tenha um impulso significativo em termos de adopção de tecnologias e soluções digitais, ao mesmo tempo que se torna mais competitivo nos mercados mundiais, mais capacitado, mais resiliente, mais sustentável e mais sofisticado.

**Data de início** | 01/07/2022

**Data de conclusão** | 30/06/2026

**Investimento total** | 44.526.978,50€

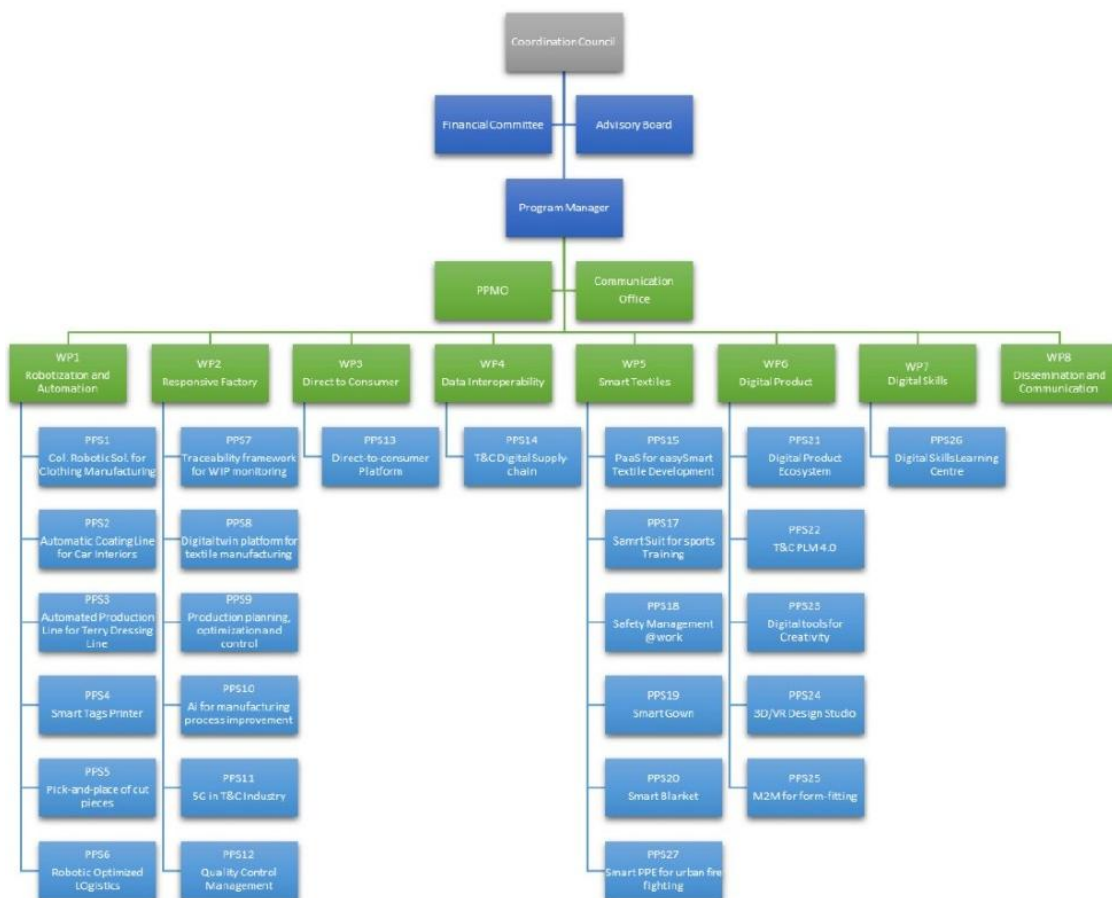
**Incentivo total** | 29.159.337, 86€

**Objetivos** |

O TEXP@CT pretende alavancar as empresas do STV e as empresas dos sectores TICE e Tecnologias de produção para patamares, respetivamente, de digitalização e de leque de oferta tecnológica marcadamente superiores. É pretendido aumentar o nível de digitalização das empresas do STV, utilizando empresas de referência como âncora; potenciar pilotos industriais que sirvam de farol para o setor; potenciar o aumento de soluções e de tecnologias disponíveis para o setor da ITV; contribuir para o volume de exportações, através de novas soluções e tecnologias digitais e, num plano mais distante, de uma ITV mais forte; e também contribuir para colmatar as lacunas ao nível dos skills digitais dos profissionais do setor ITV.

O projeto estrutura-se em 8 work packages, alinhados com o Pilar Estratégico da Transformação Digital do Programa de Recuperação e Resiliência (PRR).

**Resultados Esperados** | No total, este pacto ambiciona desenvolver 26 PPS, distribuídos pelos diferentes work packages.



**Entidade Beneficiária | Pafil – Confecções Lda**

**Investimento | 482.003,12€**

**Incentivo | 223.196,82€**

**Consórcio | O TEXP@CT é composto por 39 parceiros, dos quais:**

- 15 são PME e não PME da Indústria Têxtil e do Vestuário
- 17 são PME e não PME das Tecnologias de Informação e Comunicação e das Tecnologias de Produção Avançadas
- 6 Entidades Não Empresariais do Sistema de Investigação e Inovação
- 1 Associação Industrial do Setor.



**PAFIL**<sup>®</sup>  
Clothing Industry

